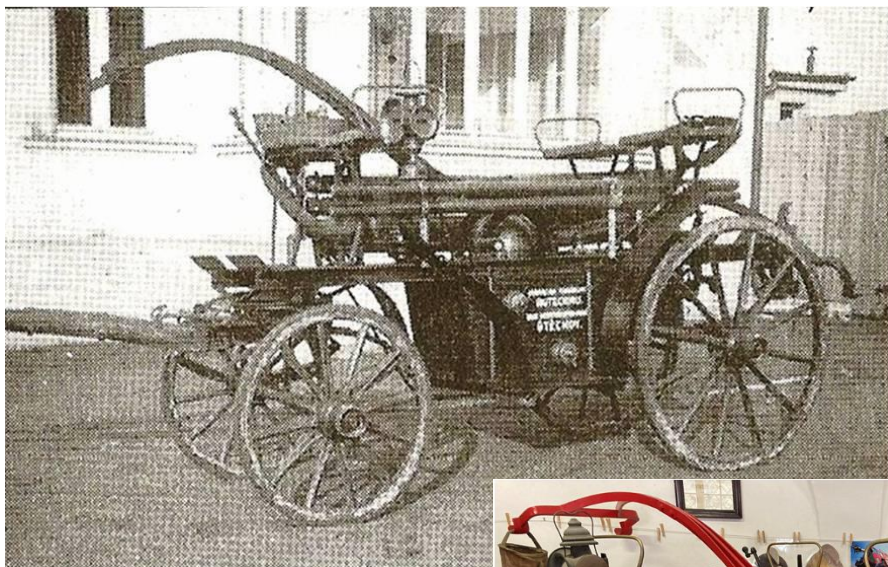
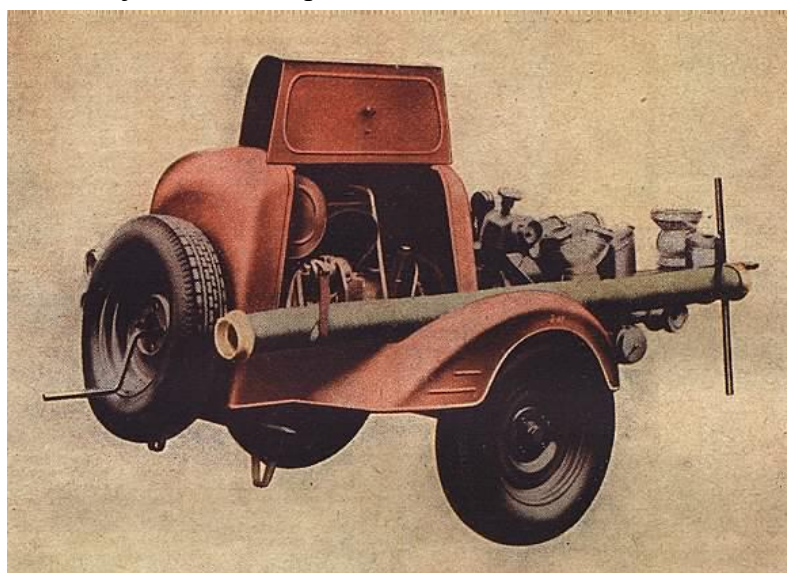


HISTORICKÁ POŽÁRNÍ TECHNIKA

V roce 1929 zakoupil sbor za 8.000 Kč od Adamovských strojírů „stříkačský stroj“ s příslušenstvím. Nyní je tato **koněspřežná stříkačka** součástí expozice v hasičském muzeu na zámku v Oslavanech.



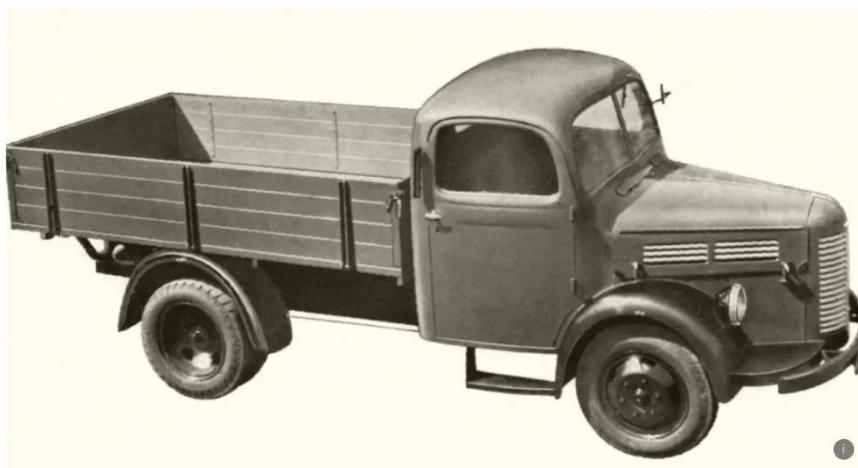
Technické vybavení sboru bylo modernizováno v r.1946, kdy hasiči získali zdarma od sboru z Husovic přívěsnou stříkačku **DS-16**. Za její opravu zaplatila obec firmě Hrček-Neugebauer 6.000 Kčs. Nyní je tento stroj umístěn v depozitáři Technického muzea v Brně.



První dopravní automobil **Praga-Alfa** byl zakoupen v padesátých letech dvacátého století.



18.7.1964 sbor zakoupil dopravní automobil **Praga-Aero-150**.



V roce 1969 obec zakoupila dopravní automobil **Zástava**, který sloužil ve výjezdu až do r.1989.



V roce 1970 byla obměněna DS-16
za modernější přenosnou stříkačku **PS-8**.



30.6.1984 získal sbor od SDH Brno-Královo Pole
CAS-16/Zil-130.

V roce 1986 byla od Veřejného požárního
útvary Brno do Útěchova převedena **PS-12**.



6.4.1989 byl od SDH Brno-Bohunice získán hasičský dopravní automobil **DA-12/Avia**, který jednotce SDH sloužil do 18.10.2013, kdy byl prodán.



V roce 1994 nám byla od SDH Brno-Měniňská převedena cisterna **CAS-25/Š-706 RTHP**, sloužila do 14.8.2013, kdy byla prodána.

